

Vigas			
Nome	Seção (cm)	Elevação (cm)	Nível (cm)
V201	25x115	100	910
V202	25x115	100	910
V203	20x30	0	810
V204	20x115	100	910

Lajes							
Dados				Sobrecarga (kgf/m²)			
Nome	Tipo	Altura (cm)	Elevação (cm)	Nível (cm)	Peso próprio (kgf/m²)	Adicional	Acidental Localizada
L201	Maciça	15	0	810	375	137	300 -

Características dos materiais			
fck		Ecs	
(kgf/cm²)		(kgf/cm²)	
300		268384	

Dimensão máxima do agregado = 19 mm

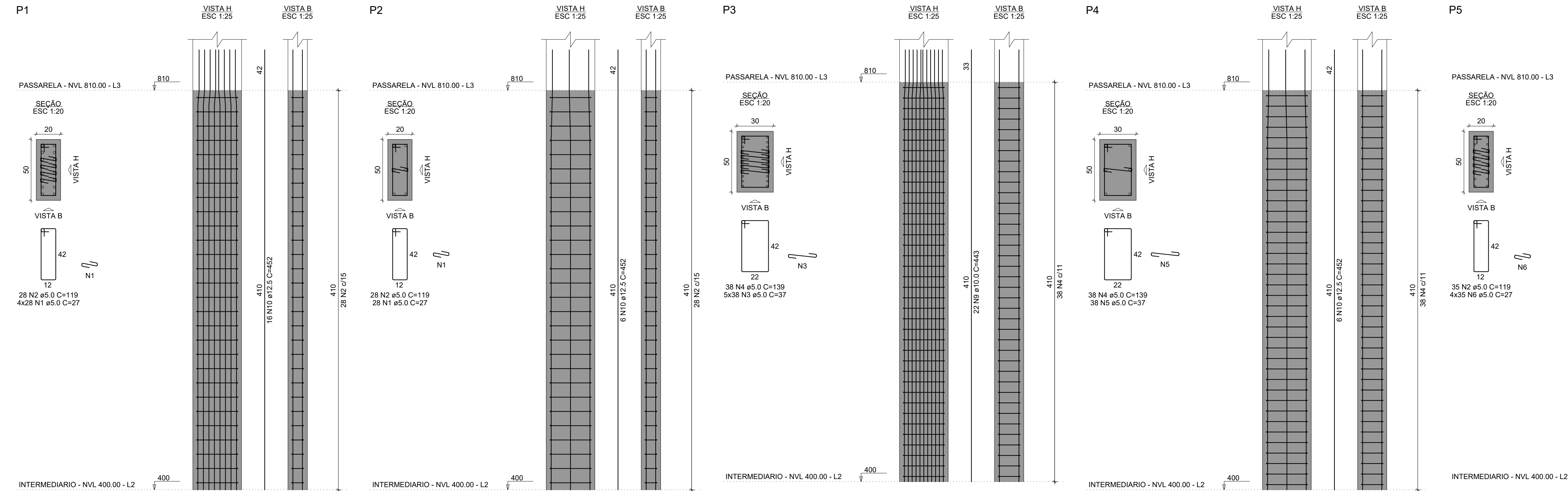
Pilares			
Nome	Seção (cm)	Elevação (cm)	Nível (cm)
P1	20x50	0	810
P2	20x50	0	810
P3	30x50	0	810
P4	30x50	0	810
P5	20x50	0	810
P6	20x50	0	810
P7	25x70	100	910
P8	25x70	100	910

Legenda dos pilares	
	Pilar que morre
	Pilar que passa

Legenda das vigas e paredes	
	Viga
	Viga chata ou invertida

Forma do pavimento PASSARELA (Nível 810)

escala 1:50



RELAÇÃO DO AÇO DOS PILARES DO NVL 810

P1 P4 2xP7		P2 P5		P3 P6	
AÇO	N	DIAM (mm)	QUANT	C.UNIT (cm)	C.TOTAL (cm)
CA60	1	5.0	168	27	4536
	2	5.0	119	119	14161
	3	5.0	190	37	7030
	4	5.0	76	139	10564
	5	5.0	38	37	1406
	6	5.0	140	27	3780
CA50	7	5.0	320	31	9920
	8	5.0	80	165	13200
	9	10.0	38	443	16834
	10	12.5	36	452	16272
	11	12.5	32	505	16160

RESUMO DO AÇO

AÇO	DIAM (mm)	C.TOTAL (m)	PESO + 10% (kg)
CA50	10.0	168.3	114.2
CA60	12.5	324.3	343.7
CA60	5.0	646	109.5
PESO TOTAL (kg)			
CA50	457.8		
CA60	109.5		

Volume de concreto (C-30) = 4.65 m³
Área de forma = 55.46 m²

CONTRATADA: CNPJ Nº: 16.783.066/0001-35 AVENIDA MESTRA FRINHA, Nº 726 - 1º ANDAR, CIDADE SANTA MARIA, MONTES CLAROS/MG - CEP: 37401-074		CONTRATANTE: CNPJ Nº: 22.679.153/0001-40 AVENIDA MONTES CLAROS, Nº 243 - CENTRO SÃO FRANCISCO/MG - CEP: 37300-000	
RESPONSÁVEL TÉCNICO: GERALDO DIAS PEREIRA JÚNIOR CREA/CAU: 248.562/D - MG		RESPONSÁVEL LEGAL: PREFEITO(A) MUNICIPAL DE SÃO FRANCISCO	
CONSTRUÇÃO DE CASA DE BOMBAS PARA DRENAGEM DE ÁGUAS PLUVIAIS EM BACIA DE ACUMULAÇÃO NO MUNICÍPIO DE SÃO FRANCISCO-MG			
DESCRIÇÃO: FÔRMA DO NÍVEL 810 E DETALHAMENTO DE PILARES			
ENDEREÇO DA OBRA: RUA DE GESÉLIO GENEROSO, S/N, BAIRRO CENTRO, SÃO FRANCISCO-MG			
MUNICÍPIO: SÃO FRANCISCO/MG		DATA INICIAL: 21 DE NOVEMBRO DE 2023	
FASE DO PROJETO: INICIAL	ART/RTT: MG20232563002	DATA DA REV.: -	
REFERÊNCIA DO PROJETO: 2615	ESCALA: INDICADAS	Nº REVISÃO: 00	06/11